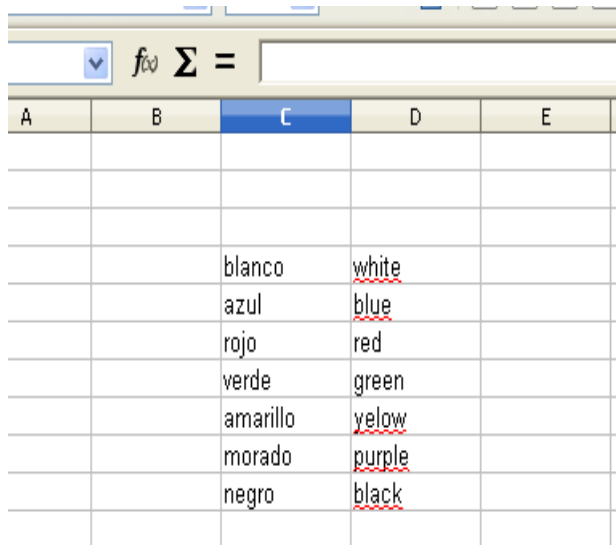


TUTORIAL CALC: LISTA DESPLEGABLE, BUSCARV Y FUNCIÓN SI

Para crear una lista desplegable necesitamos una serie de datos, nosotros vamos a explicarlos desde una actividad de traducción de colores al inglés.

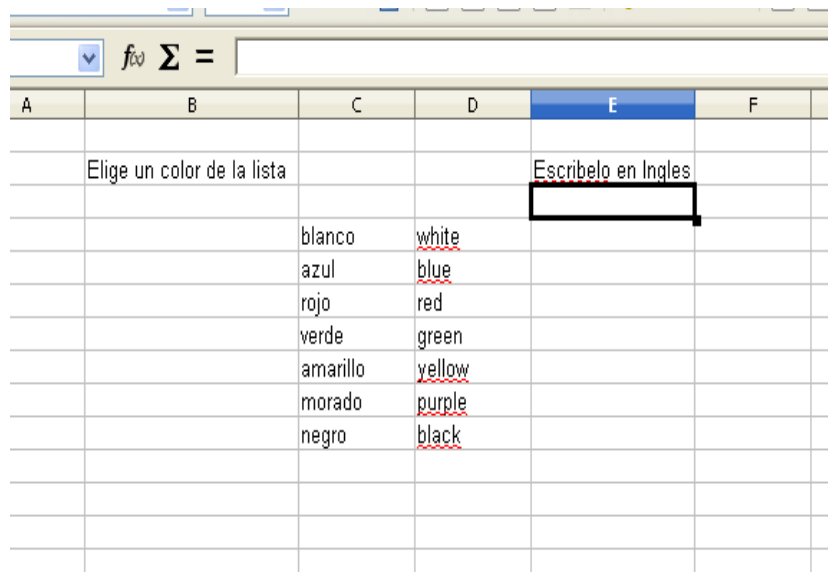
1. Escribimos los colores en castellano y en inglés que serán nuestra lista de datos.



A screenshot of a spreadsheet application showing a list of colors in Spanish and English. The spreadsheet has columns labeled A through E. Column C contains the Spanish names of colors, and column D contains their English equivalents. The English words are underlined in red. The formula bar at the top shows a dropdown arrow, the function symbol f_x , and the summation symbol Σ .

A	B	C	D	E
		blanco	<u>white</u>	
		azul	<u>blue</u>	
		rojo	<u>red</u>	
		verde	<u>green</u>	
		amarillo	<u>yellow</u>	
		morado	<u>purple</u>	
		negro	<u>black</u>	

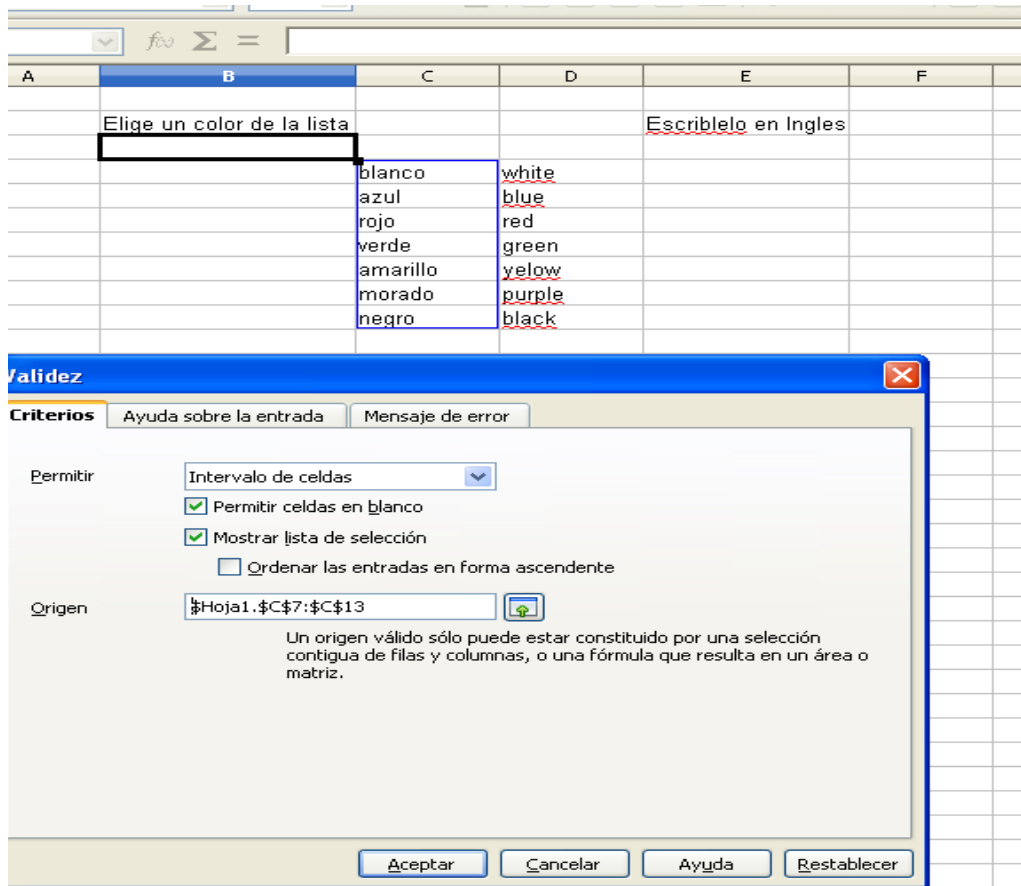
2. En una casilla será donde podrás escoger los colores (**Elige un color de la lista**) y en otra su traducción al Inglés (**Escribelo en Inglés**)



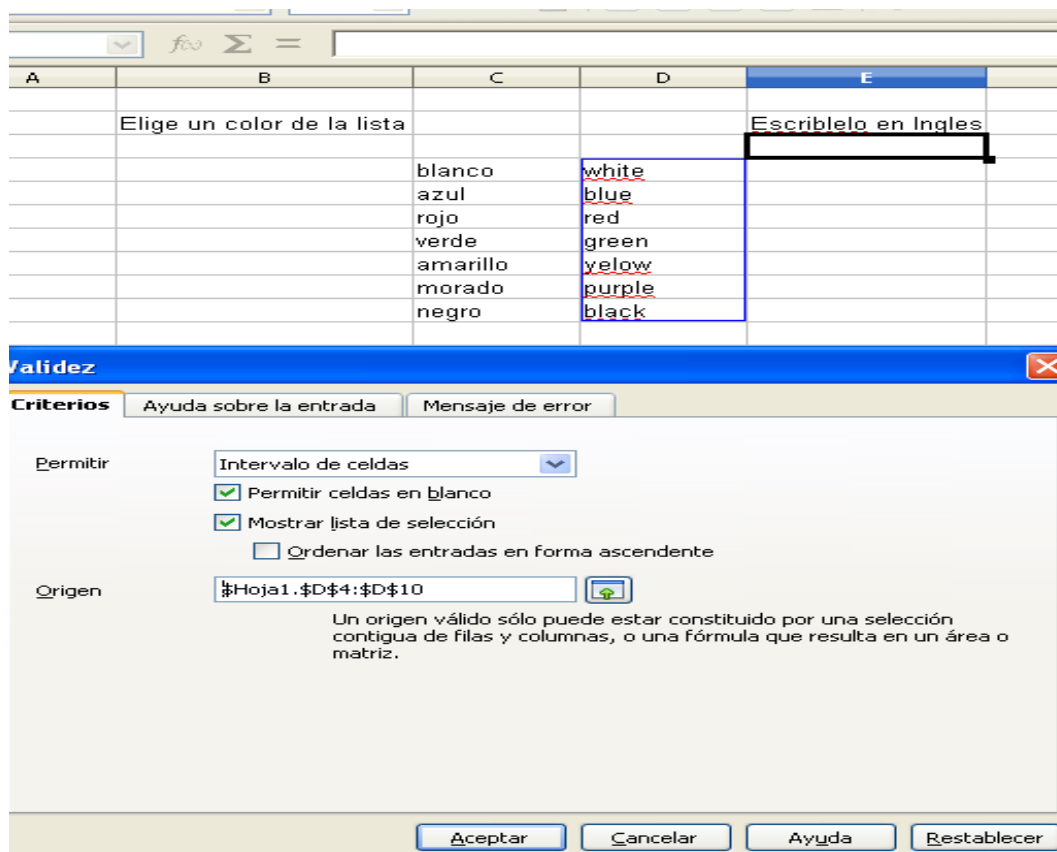
A screenshot of a spreadsheet application showing a dropdown menu and a text input field. The spreadsheet has columns labeled A through F. Column B contains the text "Elige un color de la lista". Column D contains the Spanish names of colors, and column E contains their English equivalents. The English words are underlined in red. A black rectangular box highlights the cell in column E, row 2, which is currently empty. The formula bar at the top shows a dropdown arrow, the function symbol f_x , and the summation symbol Σ .

A	B	C	D	E	F
	Elige un color de la lista			Escribelo en Ingles	
		blanco	<u>white</u>		
		azul	<u>blue</u>		
		rojo	<u>red</u>		
		verde	<u>green</u>		
		amarillo	<u>yellow</u>		
		morado	<u>purple</u>		
		negro	<u>black</u>		

3. Para crear la lista desplegable seleccionamos la casilla de abajo de **Elige un color de la lista** (que será donde aparezca la lista de selección), para ello vamos a Datos--> Validez--> Permitir--> Intervalo de celdas y seleccionamos los colores en castellano de blanco a negro



Hacemos lo mismo con los colores en Inglés (en casilla seleccionada de color negro)



6. Ocultamos ahora las casillas que contienen las listas con los colores y la solución, para ello se clicka en la letra de las columnas y se le da a ocultar. Os quedará parecido a la siguiente imagen:

A	B	E	F
	Elige un color de la lista	<u>Escribilo en Ingles</u>	Resultado
	azul	<u>white</u>	la solución es blue

7. Por último lo decoras a tu manera

	A	E	F
1	Escribe un color en castellano	Escribe su traducción en inglés	Resultado
2			
3			
4			